

## COMO FLASHEAR / REPARAR / LIBERAR TELEFONOS MOBILES NOKIA

Al fin nuestro camarada Dejan ha diseñado un dispositivo de bajo costo con el que poder flashear telefonos nokia, sin tener que gastarnos entre 4 o 6 millones que cuesta una TDF-4. El flasher de nokia no es tan facil de utilizar como la TDF-4, pero una vez aprendamos el procedimiento y lo hagamos 1 vez, podremos flashear cualquier nokia en cuestion de segundos.

Hay dos formas de flashear con el Nokia Flasher de Dejan, total o parcialmente.

1. **Parcialmente:** Se utiliza solo para liberar y siempre se debe usar la misma version del flash parcial que el sw. que tiene el telefono. Este proceso dura solo 7 segundos. Estos ficheros ocupan 64 Kb. exactamente.

2. **Totalmente:** Se utiliza para cambiar el telefono de idioma, o bien para reparar telefonos estropeados, con este procedimiento se actualiza la memoria Flash completamente, y la EEPROM tambien, aunque a veces es suficiente programando solo la flash, si el telefono no coge cobertura sera necesario programar tambien la EEPROM con el software correspondiente a la version e idioma del telefono. Para programar la EEPROM sera necesario un [programador de EEPROM con pinza SMD](#) (disponible en ucables.com a partir de Febrero, 2001). Este proceso dura entre 1 y 3 minutos. El tamaño de los ficheros de flash completos oscila entre 500 y 1400 Kb. La diferencia entre flashear un telefono parcial a hacerlo totalmente esta en usar diferentes ficheros y direcciones de inicio. Si no necesita cambiar de lenguaje, le recomendamos que use el flash parcial, si necesita usar el flasheo total, le recomendamos que consiga un telefono con la misma version sw, lea la flash en el rango de direcciones correspondiente a ese modelo y version y lo escriba en el telefono a flashear luego ha de hacer lo mismo con la EEPROM para estar seguro de que queda bien, ya que si no se programa la EEPROM el telefono podria quedar sin cobertura.

Cuando se programa la flash hay que tener en cuenta 4 parametros, el modelo del telefono, la version del telefono, el tipo de memoria flash (INTEL, ATMEL, INTEL 28F160) y la [direccion de inicio](#) en la que se empezara la programacion dentro de la memoria del telefono. El tipo de memoria flash generalmente es de tipo INTEL, pero si no funcionase el proceso el flasher, deberiamos intentarlo con los otros dos tipos. [Las direcciones de inicio](#) correspondientes a cada telefono, version de software del telefono.

Para que le resulte mas facil basaremos nuestras explicaciones en el uso de un programa que hace de interface con el programa de Dejan para seleccionar el modelo, version, tipo de flash y direcciones. Todos estos parametros pueden ser seleccionados desde el programa Nokia Flasher Shell 1.5 (Windows) y seran utilizados en el programa original Nokia Flasher 1.0b (MSDOS) por Dejan Kaljevic.

### Requerimientos:

1. [NK-FLASH](#) cable, disponible en <http://ucables.com>
2. [Programador EEPROM con pinzas SMD \(para flashear totalmente\)](#)
3. [Nokia Flasher Shell + Nokia Flash 1.0b by Dejan](#)
4. [Ficheros Flash Parciales](#)

## **Pasos para programar la flash con nuestro cable [NK-FLASH](#)**

### **1. Instalacion de Nokia Flasher Shell y Nokia Flasher**

- a) Bajar el fichero [flasher\\_shell\\_v105.zip](#)
- b) Descomprimirlo en el directorio c:\

El fichero [flasher\\_shell\\_v105.zip](#) ademas de Nokia flasher shell contiene Nokia flasher 1.0b by Dejan, y ficheros flash parciales. Si necesita ficheros flash completos para reparar o cambiar idiomas los puede descargar desde [aqui](#).

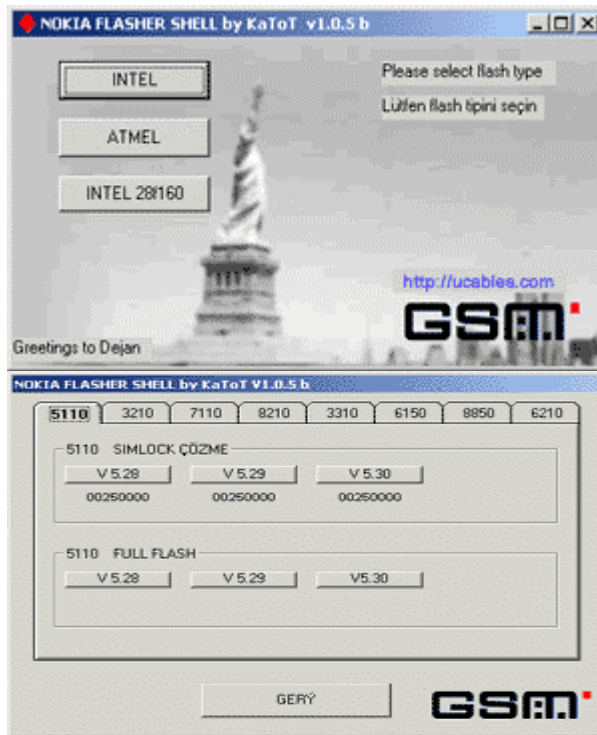
En cualquier caso si lo necesitara usted siempre podra leer la flash completa de un telefono y volcarla en uno que este dañado o necesite cambiarlo de idioma, asegurese de que tengan la misma version, ya que aun no hemos podido comprobar si funcionaria con version sw. distintas.

### **2. Comprobar version del telefono**

Compruebe la version del telefono movil pulsando \*#0000# (el telefono debe tener la tarjeta introducida), o bien puede usar [Nokia tool](#) con nuestro cable [NK-567](#)

### **3. Ejecutar Nokia Flasher Shell**

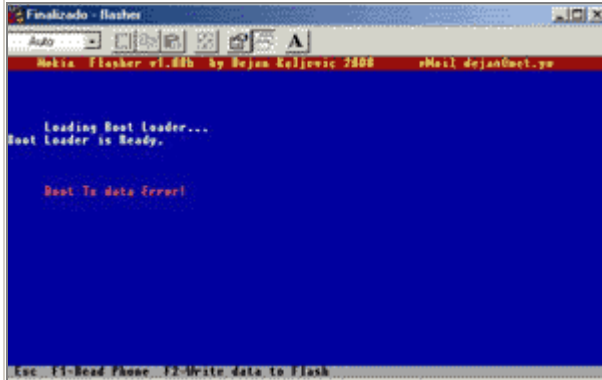
- a) Seleccionar en primer lugar el tipo de memoria, en general debe usarse el tipo INTEL, y si no funcionara intentarlo con los otros dos tipo.
- b) Seleccionar el modelo del telefono: 5110, 3210, 7110, 8210, 3310, 6150, 8850, 6210.
- c) Seleccionar la version de sw. que tenga nuestro telefono (que previamente hemos comprobado con Nokia tool). Debajo de la version esta la direccion de inicio que debermos usar posteriormente, tome nota de ella para introducirla a continuacion. Al pulsar sobre la version de software Nokia shell ejecutara Nokia Flasher 1.0 bajo MSDOS con los parametros que hemos seleccionado.



#### 4. Nokia Flasher 1.0b. Selección de tipo de telefono y direccion de inicio

<p>Pulse F2</p>	<p>Pulse Enter para seleccionar el modelo nokia</p>
<p>Pulse Enter para seleccionar el fichero flash e introduzca <a href="#">direccion de inicio correspondiente</a> (asegurese de usar la correcta podria dañar irremediabilmente su telefono)</p>	<p>A continuacion pulse Enter y encienda el telefono inmediatamente (en algunos modelos no es necesario encenderlo).</p>
<p>Si aparece esta pantalla de error puede ser</p>	

debido a la configuracion del ordenador (no lo use en portatiles), o bien a una eleccion incorrecta del modelo de la memoria flash.



**Si finalmente se consigue escribir la flash el telefono queda libre!!!**  
;) )

**Direcciones de Inicio para flashear parcialmente, correspondientes a los distintos modelos y versiones de Nokia. Los ficheros parciales .fls estan incluidos dentro de la instalacion del nokia flasher shell.**

NOKIA	Version	Direccion	NOKIA	Version	Direccion	
3210	5.31	260000	7110	4.88	3A0000	
	5.36	260000		4.94	3B0000	
	6.00	255000		5.00	3A0000	
	3310	3.24	270000	8210	5.11	280000
4.02		270000	5.16		280000	
4.06		280000	5.20		280000	
5110		5.28	250000		5.21	280000
	5.29	250000	5.25		280000	
	5.30	250000	5.26		280000	
5130	5.71	250000	8850		5.11	280000
6150	5.22	270000			5.16	280000
	5.23	270000			5.20	280000
6210				5.21	280000	
	4.08	380000		5.25	280000	
				5.26	280000	

**Direcciones de Inicio para flashear totalmente, correspondientes a los distintos modelos y versiones de Nokia**

modelo - sw.	Rango de direcciones	Fichero
--------------	----------------------	---------

3210 4.02	00200000-00400000	<a href="#">3210-402B.ZIP</a>
3210 4.41	00200000-00400000	<a href="#">3210-441B.ZIP</a>
3210 4.43	00200000-00400000	<a href="#">3210-443B.ZIP</a>
3210 5.10	00200000-00400000	<a href="#">3210-510B.ZIP</a>
3210 5.26	00200000-00400000	<a href="#">3210-526B.ZIP</a>
3210 5.31	00200000-00400000	<a href="#">3210-531B.ZIP</a>
3210 5.36	00200000-00400000	<a href="#">3210-536B.ZIP</a>
3210 6.00	00200000-00400000	<a href="#">3210-600B.ZIP</a>
3310 3.24	00200000-00400000	<a href="#">3310-324B.ZIP</a>
3310 4.02	00200000-00400000	<a href="#">3310-402B.ZIP</a>
3310 4.06	00200000-00400000	<a href="#">3310-406B.ZIP</a>
5110 4.51	00200000-00300000	<a href="#">5110-451B.ZIP</a>
5110 4.59	00200000-00300000	<a href="#">5110-459B.ZIP</a>
5110 5.04	00200000-00300000	<a href="#">5110-504B.ZIP</a>
5110 5.07	00200000-00300000	<a href="#">5110-507B.ZIP</a>
5110 5.11	00200000-00300000	<a href="#">5110-511B.ZIP</a>
5110 5.22	00200000-00300000	<a href="#">5110-522B.ZIP</a>
5110 5.24	00200000-00300000	<a href="#">5110-524B.ZIP</a>
5110 5.27	00200000-00300000	<a href="#">5110-527B.ZIP</a>
5110 5.28	00200000-00300000	<a href="#">5110-528B.ZIP</a>
5110 5.29	00200000-00300000	<a href="#">5110-529B.ZIP</a>
5110 5.30	00200000-00300000	<a href="#">5110-530B.ZIP</a>
5130 5.00	00200000-00300000	<a href="#">5130-500B.ZIP</a>
5130 5.71	00200000-00300000	<a href="#">5130-571B.ZIP</a>
6110 5.47	00200000-00400000	<a href="#">6110-547B.ZIP</a>
6150 4.12	00200000-00400000	<a href="#">6150-412B.ZIP</a>
6150 5.02	00200000-00400000	<a href="#">6150-502B.ZIP</a>
6150 5.17	00200000-00400000	<a href="#">6150-517B.ZIP</a>
6150 5.20	00200000-00400000	<a href="#">6150-520B.ZIP</a>
6150 5.22	00200000-00400000	<a href="#">6150-522B.ZIP</a>
6150 5.23	00200000-00400000	<a href="#">6150-523B.ZIP</a>
6210 3.01	00200000-005A0000	<a href="#">6210-301B.ZIP</a>
6210 3.04	00200000-00600000	<a href="#">6210-304B.ZIP</a>
6210 4.08	00200000-00400000	<a href="#">6210-408B.ZIP</a>
7110 4.77	00200000-00400000	<a href="#">7110-477B.ZIP</a>
7110 4.88	00200000-00400000	<a href="#">7110-488B.ZIP</a>
8210 5.11	00200000-003D0000	<a href="#">8210-511B.ZIP</a>
8210 5.16	00200000-003D0000	<a href="#">8210-516B.ZIP</a>

8210 5.20	00200000-003D0000	<a href="#">8210-520B.ZIP</a>
8210 5.21	00200000-003D0000	<a href="#">8210-521B.ZIP</a>
8210 5.25	00200000-003D0000	<a href="#">8210-525B.ZIP</a>
8850 5.11	00200000-00400000	<a href="#">8850-511B.ZIP</a>
8850 5.16	00200000-00400000	<a href="#">8850-516B.ZIP</a>

Nota: los ficheros de flash completos tienen lenguajes diferentes y podrían no tener el español incluido. Los ficheros EEPROM no están incluidos.

### Solucion de Problemas

1. Cuando intento seleccionar cualquiera de los tipos de flasher me sale el siguiente error:

**ERROR 339 EN TIEMPO DE EJECUCIÓN. EL COMPONENTE TABCTL32.OCX NO ESTÁ REGISTRADO CORRECTAMENTE O FALTA ALGÚN ARCHIVO.**

Descargue [TABCTL32.OCX](#) y copielo en el directorio `\windows\system32`

2. He seleccionado el tipo correcto de flash y la dirección de inicio correcta pero Nokia flash siempre me da el error **BOOT TX data error**

a) No instale Nokia flash shell en un portátil, en la mayoría de los portátiles no funciona

Envía tus comentarios a: [nokiaguru@ucables.com](mailto:nokiaguru@ucables.com)

This document was created with Win2PDF available at <http://www.daneprairie.com>.  
The unregistered version of Win2PDF is for evaluation or non-commercial use only.